

Deuxième appel



Ontario School Board Co-ordinating Committee • Comité de Coordination des Conseils Scolaires de l'Ontario

CONFÉRENCE ANNUELLE - 2012

MARDI 31 JANVIER 2012-

AU

SAMEDI 4 FÉVRIER 2012

CETTE CONFÉRENCE AURA LIEU AU :

SHERATON PARKWAY

Toronto Nord

Richmond Hill, ONTARIO

Nous demandons aux sections locales de prendre leurs dispositions de déplacement auprès de W.E. Travel, 1-888-676-7747 (sans frais) AVANT LE 10 JANVIER 2012

Besoins spéciaux :

Si vous avez des besoins d'hébergement spéciaux, informez W.E. Travel de vos demandes au moment de faire la réservation de votre chambre.

Hôtel Sheraton 600 Autoroute 7 Est - Richmond Hill, Ontario L4B 1B2	Hôtel Best Western 600 Autoroute 7 Est, Richmond Hill, Ontario, L4B 1B2
139.00 \$	99.00 \$

IMPORTANT : Si vous avez besoin de services de garde, d'une subvention au transport ou si vous avez des besoins en matière d'accessibilité, comme la traduction simultanée en langage ASL, Complétez les formulaire joints à document ou rendez-vous www.cupe.on.ca



Il s'agit d'une conférence sans parfum

Urticaire, yeux qui piquent et qui coulent, eczéma, nausée, diarrhée

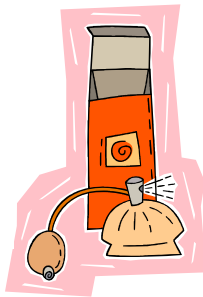
SVP
PAS D'OEUF / PAS DE PARFUM / PAS
AU-DELÀ DE CE POINT

Respiration sifflante, toux, nez qui coule, lèvres, langue ou visage enflés



LES OEUF PEUVENT PROVOQUER UNE GRAVE RÉACTION APPELÉE ANAPHYLAXIE EXIGEANT DES SOINS MÉDICAUX IMMÉDIATS.

Des 4 000 produits chimiques utilisés dans la fabrication des parfums, plusieurs centaines peuvent être utilisés pour fabriquer UNE fragrance.

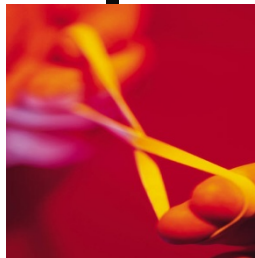


Plus de 80 % des ingrédients chimiques de ces produits n'ont jamais été testés afin de vérifier s'ils sont nocifs pour les humains.

Les individus affectés d'une **sensibilité aux agresseurs chimiques** peuvent éprouver des maux de tête, des étourdissements et des nausées.

LES PRODUITS PARFUMÉS PEUVENT AGGRAVER L'ASTHME, LES ALLERGIES, LA FIÈVRE DES FOINS ET PROVOQUER DES MIGRAINES

Le latex est un liquide laiteux provenant de l'hévéa. Des centaines de produits de tous les jours contiennent du latex.



Certains des produits communs contenant du latex sont : ballons, condoms, gants, élastiques, semelles de chaussure.

Une exposition répétée à une protéine faite de latex naturel peut vous disposer au développement d'une allergie au latex. Si votre système immunitaire détecte la protéine, il peut déclencher une réaction dans la minute.

UNE EXPOSITION À UN PRODUIT EN LATEX PEUT CAUSER UNE IRRITATION, DE L'ASTHME ET EN DE RARES OCCASIONS, UN CHOC.

OSBCC • CCGSO

Ontario School Board Co-ordinating Committee • Comité de Coordination des Conseils Scolaires de l'Ontario

Pensez à ceux qui souffrent d'allergies sévères aux ŒUFS et aux PRODUITS À BASE D'ŒUFS, aux PARFUMS (lotion de rasage et produits capillaires) et au LATEX

Indications pour se rendre aux hôtels Sheraton Parkway Toronto Nord & Best Western Parkway



Sheraton Parkway Toronto Nord
600 Autoroute 7 Est ·
Richmond Hill, Ontario L4B 1B2 Canada
Téléphone : (905) 881-2121
Sans frais : 1-800-668-0101

&

Hôtel Best Western Parkway
600 Autoroute 7 Est,
Richmond Hill, Ontario, L4B 1B2
Canada
Téléphone : (905) 881-2600
Télécopieur : (905) 881-7841

ITINÉRAIRES POUR L'HÔTEL BEST WESTERN PARKWAY

Du nord : Prendre l'autoroute 400 Sud jusqu'à l'autoroute 7 et prendre vers l'est sur la 7 pendant 18 kilomètres. L'hôtel sera à gauche.

Du sud : Prendre Don Valley Parkway Nord (qui devient l'autoroute 404). Sortez à l'autoroute 7 et prenez à l'ouest (2 feux de circulation). L'hôtel sera à droite juste après une station-service Esso. Ou prendre QEW jusqu'à la 401 et suivre les indications à partir de l'ouest.

De l'est : Prendre la 401 jusqu'à la 404 Nord (surveillez la signalisation indiquant Don Valley Parkway) Prendre au nord jusqu'à la sortie de la 7, tournez à gauche et prenez la 7. L'hôtel sera à droite, 2 feux de circulation plus loin.

De l'ouest : (de l'aéroport): Prendre la 401 Est jusqu'à la 404 Nord, prendre la sortie de la 7 et tourner à gauche. L'hôtel sera à gauche.

ITINÉRAIRES POUR LE SHERATON PARKWAY - TORONTO NORD

De l'est :

Prendre la 401 Ouest jusqu'à la 404 Nord (surveillez la signalisation indiquant Don Valley Parkway). Prenez au nord sur la 404 et prenez la sortie de la 7. Aux feux, tournez à gauche sur la 7. L'hôtel sera à droite deux feux de circulation plus loin.

Du nord

Prenez la 400 Sud jusqu'à la 7. Prenez à l'est sur la 7 sur une distance de 10 milles jusqu'à la rue Leslie. L'hôtel sera à gauche.

Du sud

Prenez Don Valley Parkway Nord (qui deviendra la 404) et prenez la sortie de la 7. Continuez vers l'ouest sur un bloc. L'hôtel sera à droite juste après une station-service ESSO.

De l'aéroport international Pearson

Prenez la 427 Nord jusqu'à l'autoroute à péage 407 Est. Sortez sur la rue Leslie et tournez à gauche. L'hôtel sera à droite, deux pâtés de maisons plus loin.

Conférence du CCCSO

ORDRE DU JOUR 2012

Mardi 31 janvier

Soirée	<ul style="list-style-type: none">• Session d'ouverture• Forum de solidarité• Événement social
--------	--

Mercredi 1^{er} février

Matin	<ul style="list-style-type: none">• Négociation 2012
Après-midi 1	<ul style="list-style-type: none">• Négociation 2012 suite
Après-midi 2	<ul style="list-style-type: none">• Forum de la santé et sécurité et des travailleurs blessés

Jeudi 2 février

Matin	<ul style="list-style-type: none">• Réunions de classification
Après-midi	<ul style="list-style-type: none">• Session 1 de développement professionnel

Vendredi 3 février

Matin	<ul style="list-style-type: none">• Session 2 de développement professionnel
Après-midi	<ul style="list-style-type: none">• Assemblée d'affaires et rapports des réunions de classification
Soirée	Fête

Samedi 4 février

Matin	<ul style="list-style-type: none">• Forum, orateur et assemblée d'affaires suite
13 h	<ul style="list-style-type: none">• Levée de l'assemblée

CONFÉRENCE 2012 DU CCCSO

Ateliers

- 1) Équité en emploi
- 2) Faire face à la violence
- 3) Enjeux de santé mentale chez les enfants
- 4) « Législation et écoles sécuritaires » Revue et discussion des Notes 119 et 120 et du projet de loi 13 – lutte contre l’intimidation - et du projet de loi 168 – Santé et sécurité
- 5) Négociation, introduction (6 heures)
- 6) Négociation, intermédiaire (6 heures)
- 7) Loi du travail
- 8) Causes émergentes en matière d’arbitrage des droits
- 9) Analyse des États financiers des Conseils scolaires
- 10) Enjeux actuels chez les éducatrices de la petite enfance, en pratique et en théorie
- 11) Session d’information OMERS
- 12) Lutter contre les Programmes de gestion de l’assiduité
- 13) Préserver les Programmes de congés de maladie
- 14) Évaluer les Programmes d’avantages sociaux
- 15) Mener un sondage auprès de vos membres
- 16) Techniques de lobbying efficace

** Voir le document joint pour la description des ateliers.

*** Ne pas indiquer les 1^{er} et 2^e choix ainsi que le choix de remplacement peut signifier l’affectation à un atelier de notre choix.

Les participants doivent s’inscrire aux ateliers. Ceux qui ne s’inscrivent pas à l’avance pourront ne pas être en mesure d’obtenir l’atelier de leur choix et être dirigés vers d’autres ateliers sur la base de premier arrivé, premier servi.

LA DATE LIMITE DES INSCRIPTIONS EST LE 13 JANVIER 2012

DESCRIPTION DES ATELIERS

ÉQUITÉ EN EMPLOI

Cet atelier explorera les défis et les occasions pour un meilleur engagement de vos membres sur les lieux de travail.

FAIRE FACE À LA VIOLENCE

Cet atelier donnera aux participants des moyens d'explorer diverses façons de faire face à des situations violentes dans le cadre de leurs relations avec les élèves et les autres membres du personnel.

ENJEUX DE SANTÉ MENTALE CHEZ LES ENFANTS

Cet atelier permettra aux participants de mieux comprendre les enjeux de santé mentale chez les enfants et leur donnera une vue d'ensemble des ressources disponibles pour venir en aide à ces enfants.

LÉGISLATION ET ÉCOLES SÉCURITAIRES (6 heures)

Cet atelier donnera aux participants une vue d'ensemble du cadre législatif et politique des ministères de l'Éducation et du Travail dont l'objectif est de rendre les écoles plus sécuritaires pour les élèves et le personnel.

(Note 119, Note 120, Projet de loi 13 et Projet de loi 168)

NÉGOCIATION, INTRODUCTION (6 heures)

Que peut faire votre section locale SCFP pour se préparer à la négociation ? Comment choisir un comité, préparer des propositions et susciter le soutien des membres en vue de la négociation ? Cet atelier vous aidera à répondre à ces questions et à préparer votre section locale à la négociation.

NÉGOCIATION, INTERMÉDIAIRE (6 heures)

Ce cours s'adresse aux membres d'un comité de négociation. Les membres du SCFP qui ont déjà suivi l'atelier Se préparer à la négociation en apprendront plus sur le processus de négociation par des jeux de rôles et des discussions sur les stratégies de négociation. Apprenez à élaborer un plan de négociation, à présenter une proposition à la direction et à susciter l'appui des membres pendant la négociation.

LOI DU TRAVAIL

Cet atelier aidera les militants du SFCP à connaître les plus récents développements en matière de lois du travail, notamment dans les domaines de la négociation collective et des piquets de grève.

CAUSES ÉMERGEANTES EN MATIÈRE D'ARBITRAGE DES DROITS

Cet atelier explorera les nouvelles causes émergentes en matière de loi sur l'arbitrage des droits.

ANALYSER LES ÉTATS FINANCIERS DES CONSEILS SCOLAIRES

Une guide sur le dédale de la formule de financement de l'éducation et des rapports financiers des Conseils scolaires. Trouver des informations financières sur le site Web du ministère de l'Éducation et utiliser les rapports Excel de dépenses des conseils publiés par le ministère. Trouver l'information financière dont vous avez besoin afin de vous assurer que les relations du conseil avec votre section locale sont établies sur des bases honnêtes. Un cours pratique qui explore les fichiers Excel contenant les informations financières fournies par le ministère. Un ordinateur portable (il peut être partagé) sera une valeur ajoutée à ce cours, puisque nous y verrons des conseils et raccourcis en vue de l'étude des imposants rapports d'évaluation des Conseils scolaires du ministère, des documents en format Excel.

ENJEUX ACTUELS CHEZ LES ÉDUCATRICES DE LA PETITE ENFANCE, EN PRATIQUE ET EN THÉORIE

Le Programme d'apprentissage de la maternelle à temps plein (ébauche 2010) est demeuré à l'étape de l'ébauche pendant les 2 premières années de sa mise en application. Pendant ce temps, les équipes, les gestionnaires, les parents et les autres parties prenantes au Programme d'apprentissage de la maternelle à temps plein ont eu un certain nombre d'occasions de faire part de leurs commentaires. Le ministère lance maintenant la prochaine étape du processus de révision, la consultation sur les propositions de révision du Programme d'apprentissage de la maternelle à temps plein (ébauche 2010).

SESSION D'INFORMATION OMERS

Mieux comprendre votre régime de retraite OMERS. En apprendre plus sur votre retraite et discuter avec le personnel compétent de OMERS. Venez et apprenez :

- La possibilité de prendre votre retraite plus tôt avec le régime de retraite OMERS

- Comment OMERS et le RPC sont intégrés afin de vous assurer un revenu de retraite stable
- Comment la protection contre l'inflation préserve la valeur de votre régime de retraite OMERS et
- Comment la prestation du survivant peut apaiser vos inquiétudes.

LUTTER CONTRE LES PROGRAMMES DE GESTION DE L'ABSENTÉISME

Cet atelier est conçu de façon à élaborer diverses façons d'aborder les employeurs qui imposent des programmes de gestion de l'absentéisme ou de sensibilisation à l'absentéisme, lorsque les employés utilisent des avantages sociaux qui ont été dûment négociés dans le cadre de la convention collective, comme les congés de maladie et les indemnités hebdomadaires. L'atelier abordera les façons de réagir à ces initiatives de l'employeur, notamment par grief. Nous encourageons les membres à apporter avec eux une copie du programme qui les touche, parce que nous pourrions les utiliser afin d'illustrer les divers types de programmes de ce genre actuellement en vigueur sur nos lieux de travail.

PRÉSERVER LES PROGRAMMES DE CONGÉS DE MALADIE

Cet atelier vous aidera à mettre au point des stratégies vous permettant de contrer les attaques lancées contre le droit aux congés de maladie. Vous apprendrez comment gérer les compressions aux programmes de congés de maladie, l'entrée en vigueur d'un Programme de gestion de l'absentéisme et les problèmes rencontrés avec les Programmes d'invalidité de courte et de longue durée.

ÉVALUER LES PROGRAMMES D'AVANTAGES SOCIAUX

Alors que le coût des avantages sociaux est en augmentation, la pression se fait de plus en plus forte sur les syndicats afin que ces programmes soient modifiés ou diminués. L'atelier portera sur :

- Les régimes élargis de prestations de santé (Assurance médicaments et de soins dentaires)
- Une analyse des raisons pour lesquelles les programmes d'avantages sociaux sont attaqués.
- Une évaluation des propositions patronales de modification de ces programmes.

- L'élaboration de solutions syndicales pour la défense des programmes d'avantages sociaux, la fin des reculs et la poursuite de l'amélioration des programmes.

MENER UN SONDAGE AUPRÈS DE VOS MEMBRES

Cet atelier aidera votre section locale à répondre à la question de base par excellence pour un comité de négociation : Que voulons-nous ?

TECHNIQUES DE LOBBYING EFFICACE

Cet atelier vous permettra d'acquérir les outils et les techniques nécessaires pour effectuer un lobbying efficace pour obtenir les changements voulus par vos membres sur leur lieu de travail, dans leur collectivité, dans leur province et au-delà.

CONFÉRENCE DU CCCSO - formulaire d'inscription

31 janvier au 4 février 2012
Sheraton Parkway – Richmond Hill, ON

NOM COMPLET (en caractères d'imprimerie)	ADRESSE	COORDONNÉES	SVP ajouter mon nom à la liste courriel du SCFP Ontario
		Téléphone: _____ Courriel _____	Oui <input type="checkbox"/> Non <input type="checkbox"/>
		Téléphone: _____ Courriel _____	Oui <input type="checkbox"/> Non <input type="checkbox"/>
		Téléphone: _____ Courriel: _____	Oui <input type="checkbox"/> Non <input type="checkbox"/>
		Téléphone: _____ Courriel _____	Oui <input type="checkbox"/> Non <input type="checkbox"/>
		Téléphone: _____ Courriel _____	Oui <input type="checkbox"/> Non <input type="checkbox"/>
		Téléphone: _____ Courriel: _____	Oui <input type="checkbox"/> Non <input type="checkbox"/>

FRAIS D'INSCRIPTION :	AFFILIÉS	215.00 \$ x _____	\$ _____
	NON-AFFILIÉS	315.00 \$ x _____	\$ _____
	FRAIS DE RETARD (après le 13 janvier)	50.00 \$ x _____	\$ _____
	TOTAL		\$ _____

*******Utilisez le verso de ce formulaire afin d'indiquer le nombre de délégués de chaque groupe professionnel et vos choix d'ateliers. Les participants doivent s'inscrire à la mini-conférence et aux ateliers. Les participants qui ne s'inscrivent pas à l'avance pourront ne pas être en mesure de choisir leurs ateliers et être affectés à des ateliers sur la base premier arrivé premier servi. *******

Faites votre chèque à l'ordre du SCFP Ontario et faites-le parvenir avec votre formulaire d'inscription à :

SCFP Ontario, 305, Ave. Milner, bureau 801

Scarborough, Ontario M1B 3V4

Téléphone: 416-299-9739 Télécopieur : 416-299-3480

(Écrire clairement)

SECRÉTAIRE:	SECTION LOCALE #. _____
ADRESSE:	
TÉLÉPHONE:	SIGNATURE:
COURRIEL:	

FORMULAIRE D'INSCRIPTION

ATELIERS ET MINI-CONFÉRENCES DES GROUPES PROFESSIONNELS

ATELIERS

<u>Nom</u>	<u>1^{er} Choix</u>	<u>2^e Choix</u>

MINI-CONFÉRENCES DES GROUPES PROFESSIONNELS

Nom	ÉDUCATRICES DE LA PETITE ENFANCE	BIBLIOTHÉCAIRES	PROFESSIONNELS ET PARAPROFESSIONNELS	BUREAU	ENTRETIEN ET MÉTIERS	TECHNICIENS DES TI	INSTRUCTEURS	ADJOINTS A L'ENSEIGNEMENT	CONCIERGES

SECTION LOCALE _____

FORMULAIRE DE DEMANDE D'ACCESSIBILITÉ

(Complétez un formulaire pour chaque délégué)

Section locale No. _____

(Lettres moulées)

Nom du délégué : _____

Adresse : _____

Code postal

Téléphone: (maison)

(bureau)

Courriel : _____

Cochez le ou les services demandés (Tous les services seront assurés par le SCFP Ontario) :

Guide/aide personnelle

J'aurai le mien

J'en aurai besoin

	Hôtel	Événement
Interprétation en langage ASL	<input type="checkbox"/>	<input type="checkbox"/>
Accès chaise roulante / triporteur	<input type="checkbox"/>	<input type="checkbox"/>
Aide à l'inscription	<input type="checkbox"/>	<input type="checkbox"/>
Aide en cas d'évacuation	<input type="checkbox"/>	<input type="checkbox"/>
Autre: _____	<input type="checkbox"/>	<input type="checkbox"/>
Communication alternative		
Traduction française		<input type="checkbox"/>
Sous-titrage en temps réel		<input type="checkbox"/>

J'ai besoin à l'avance du matériel par voie électronique
(afin de surmonter un handicap)

Alerte à une allergie sérieuse (spécifiez)

Aurez-vous besoin d'autres services lors de l'événement ? (spécifiez)

Aurez-vous besoin d'autres services à l'hôtel (comme un téléimprimeur, une alarme visuelle, etc.)

(spécifiez)

D'autres services ? (spécifiez)

Complétez et retournez avant le **13 JANVIER 2012** à :

Demande d'accessibilité au SFCP Ontario

305, Ave. Milner, Bureau 801

Scarborough, Ontario M1B 3V4

(416) 299-9739 ou Télécopieur: (416) 299-3480

Tout délégué ayant l'intention d'amener son ou ses enfants doit compléter **un formulaire distinct pour chaque enfant à enregistrer**. (Vous pouvez en faire des copies).

NON DE L'ÉVÉNEMENT	DATES

NOM DE L'ENFANT	Âge	<i>Problèmes médicaux, allergies ou besoins spéciaux</i>

CONSENTEMENT

Je, _____ (parent/gardien) donne par la présente ma permission que l'enfant inscrit ici participe à diverses activités récréatives animées par le personnel formé du service de garde sur le site pendant la durée de la conférence mentionnée plus haut.

DÉGAGEMENT DE RESPONSABILITÉ

Je, _____ (parent/gardien) dégage par la présente le SCFP Ontario de toute réclamation pour dommage à la sécurité ou la santé de l'enfant inscrit sur ce formulaire, ayant pu survenir alors qu'il participait à des activités organisées par le service de garde sur le site pendant la durée de la conférence mentionnée plus haut.

Signature du parent/gardien : _____ Date : _____

Nom du parent/gardien : _____

Adresse : _____

_____ Code postal _____

Téléphone (maison) _____ (travail) _____ Section locale.

Signature du témoin : _____ Date : _____

Nom du témoin : _____

(en caractères d'imprimerie)

Complétez et retournez ce formulaire
AVANT LE 13 JANVIER 2012 À :
Inscription, Service de garde sur le site – Conférence du SCFP Ontario
 305, Ave. Milner, Bureau 801 Scarborough, ON M1B 3V4
 Téléphone: 416-299-9739 Télécopieur : 416-299-3480



Subvention de soins à la famille ou un dépendant

Nom du demandeur :

Section locale :

Le SCFP ne rembourse que les dépenses excédant les frais réguliers. (P.ex. si les frais réguliers que vous devez déboursier sont de 30 \$ par jour et que la participation à un événement SCFP entraîne des coûts de 40 \$, vous pourrez demander le remboursement de frais excédentaires de 10 \$) Vous pouvez demander jusqu'à 50 \$ par jour – *sur remise des pièces justificatives*. Indiquez les dates auxquelles les dépenses ont été encourues et le montant excédentaire quotidien.

Nom de l'événement ou de la conférence :

DATE	COÛT (par jour)
TOTAL	\$

Le chèque doit être fait à l'ordre de :

Demandeur

Section locale

Adresse :

Signature du demandeur

(1) _____

(2) _____

Signature de 2 dirigeants de la section locale autres que le demandeur

Ce formulaire doit être complété et envoyé au plus tard 30 jours après les dates liées à la demande à :

Bureau régional du SCFP Ontario

305, Ave. Milner, Bureau 800

Scarborough, ON M1B 3V4

Téléphone: (416) 299-9739 Télécopieur: (416) 299-3480

Cheque # _____

Date: _____

CONFÉRENCE DU CCCSO
31 JANVIER AU 4 FÉVRIER 2012
SHERATON PARKWAY
RICHMOND HILL, ONTARIO
DEMANDE DE SUBVENTION AU TRANSPORT

NOMBRE TOTAL DE MEMBRES DE LA SECTION LOCALE	SECTION LOCALE
SECRÉTAIRE :	
ADRESSE :	
CODE POSTAL :	
TÉLÉPHONE ()	

- Si votre section locale compte moins de 100 membres, elle est admissible à une subvention au transport destinée à aider un délégué de votre section locale. Profiter de cette subvention peut donc vous aider à faire participer un de vos membres à la Conférence du CCCSO.
- Les frais de transport sont remboursés au tarif de 0,41 \$ le kilomètre **ou** par avion en classe économie, plus les coûts du transport terrestre, **le moins élevé des deux**. Les frais de stationnement sont aussi remboursés, mais ils doivent être les moins dispendieux disponibles, par exemple Park & Fly.
- Si votre section locale est située à plus de 500 kilomètres du site, une subvention au transport est aussi disponible pour aider votre section locale.
- Ce formulaire doit être complété **avant le 13 janvier 2012** et expédié à :

Subvention à la Conférence de négociation du CCCSO
a/s Candace Rennick, SCFP Ontario
305, Ave, Milner, Bureau 801
Scarborough, Ontario M1B 3V4
Téléphone: 416-299-9739 Télécopieur : 416-299-3480
“Remarque : Cette subvention aux sections locales n’est disponible que pour le Conférence du CCCSO. Toutes les autres subventions pour tous les autres événements sont assujetties aux dispositions des Statuts de la Division de l’Ontario.”